

MASAS CARDÍACAS

¿TUMOR, TROMBO O ALGO MÁS?

GENERALIDADES

Son estructuras anormales dentro del corazón.

Pueden ser:

Tumores: Primarios (mixomas, fibroelastomas, sarcomas) o Secundarios (metastásicos).

Trombos: Asociados a FA, disfunción ventricular o prótesis valvulares.

Variantes normales: red de Chiari, músculos pectíneos, excrescencias de Lambli (asintomáticos).

Otras lesiones: Vegetaciones (endocarditis), quistes hidatídicos, abscesos.

SIEMPRE CONSIDERAR CONTEXTO DEL PACIENTE

TROMBOS

- Estasis sanguínea.
- Localización: aneurisma del VI, orejuela izquierda.
- Acinesia o discinesia, dilatación AI, FA, electrodos, catéteres.
- Mayor sospecha en presencia de contraste espontáneo.

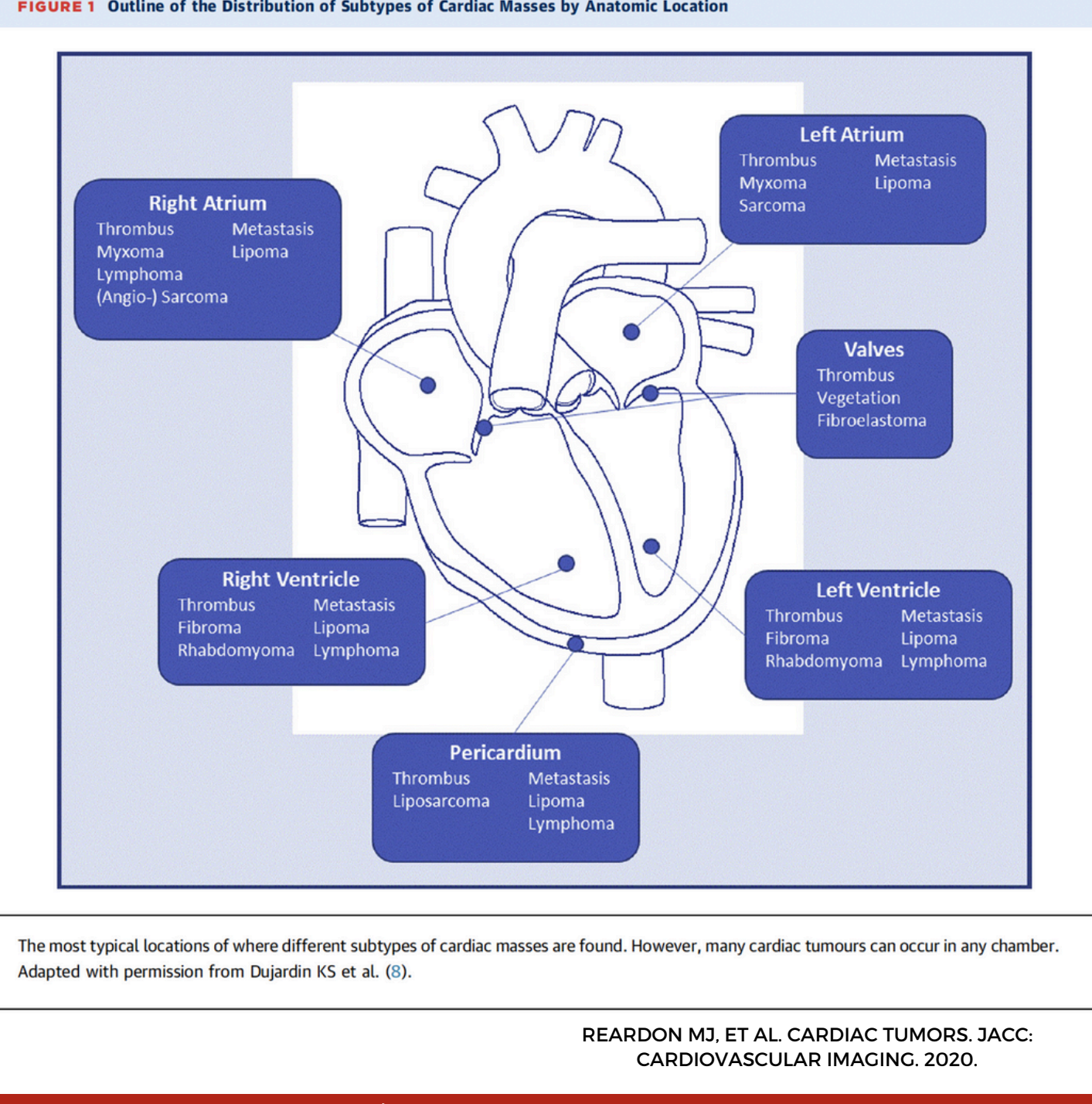
VEGETACIONES

- Cuadro séptico
- Embolización → EVC, isquemia periférica.
- Localización: válvulas, adherido a cara de la cámara proximal al flujo.
- Superficie irregular.
- Se relaciona a insuficiencia valvular que puede causar insuficiencia cardiaca.

TUMORES

- Obstrucción valvular → disnea, síncope.
- Embolización → EVC, isquemia periférica.
- Síntomas constitucionales → fiebre, pérdida de peso, diaforesis.

DISTRIBUCIÓN



REARDON MJ, ET AL. CARDIAC TUMORS. JACC: CARDIOVASCULAR IMAGING. 2020.

DIAGNÓSTICO POR IMAGEN MULTIMODAL (MMI)

ECOCARDIOGRAFÍA - PRIMERA LÍNEA

- 2D/3D: Localización, tamaño, movilidad, apariencia, inserción, textura.
- Doppler: consecuencias hemodinámicas.
- Medio de contraste: valorar naturaleza vascularizada.



OTROS MÉTODOS DE IMAGEN

TC CARDIACA: MORFOLOGÍA Y CALCIFICACIÓN

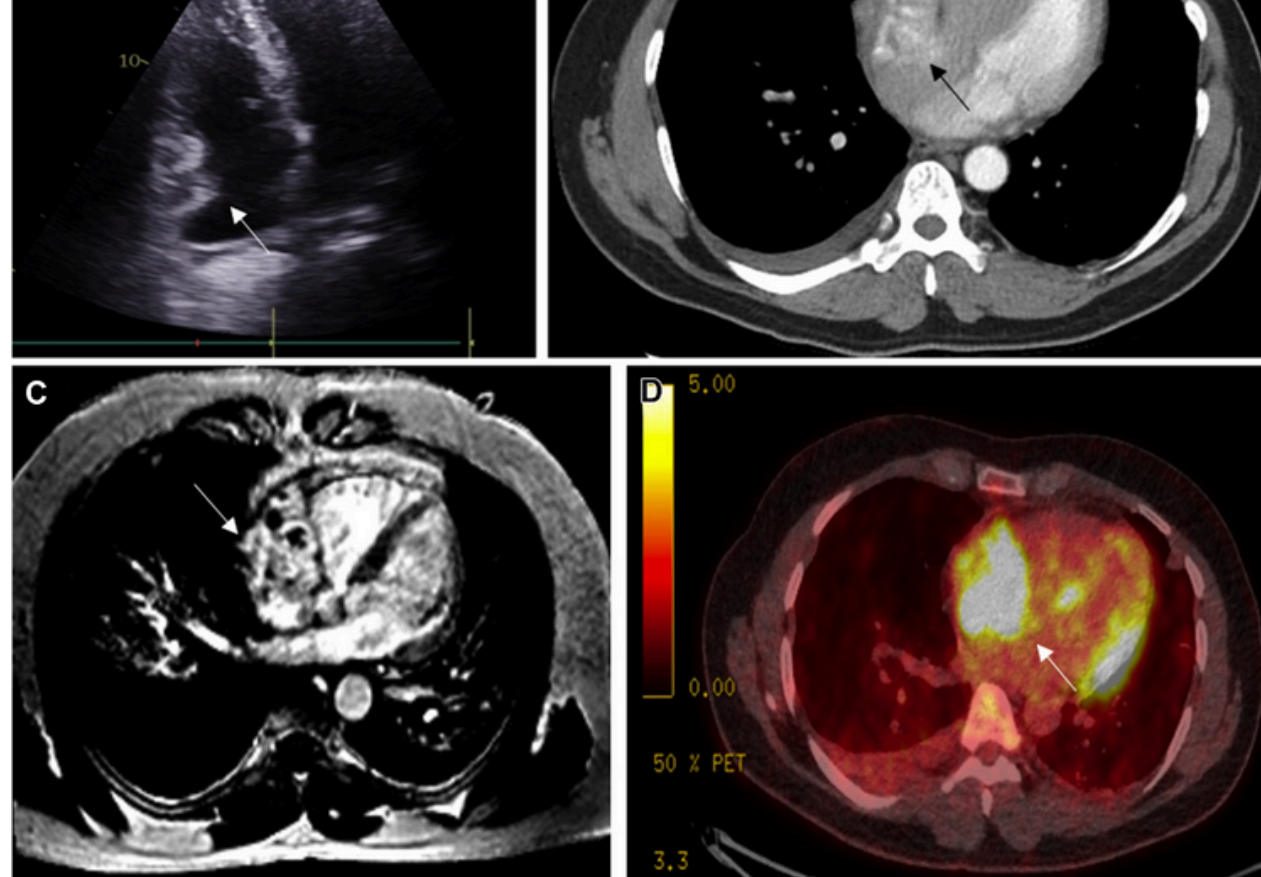
- Tumores malignos: Invasivos, heterogéneos, captan contraste irregularmente.
- Trombos: No captan contraste.

RMC: CARACTERIZACIÓN TISULAR

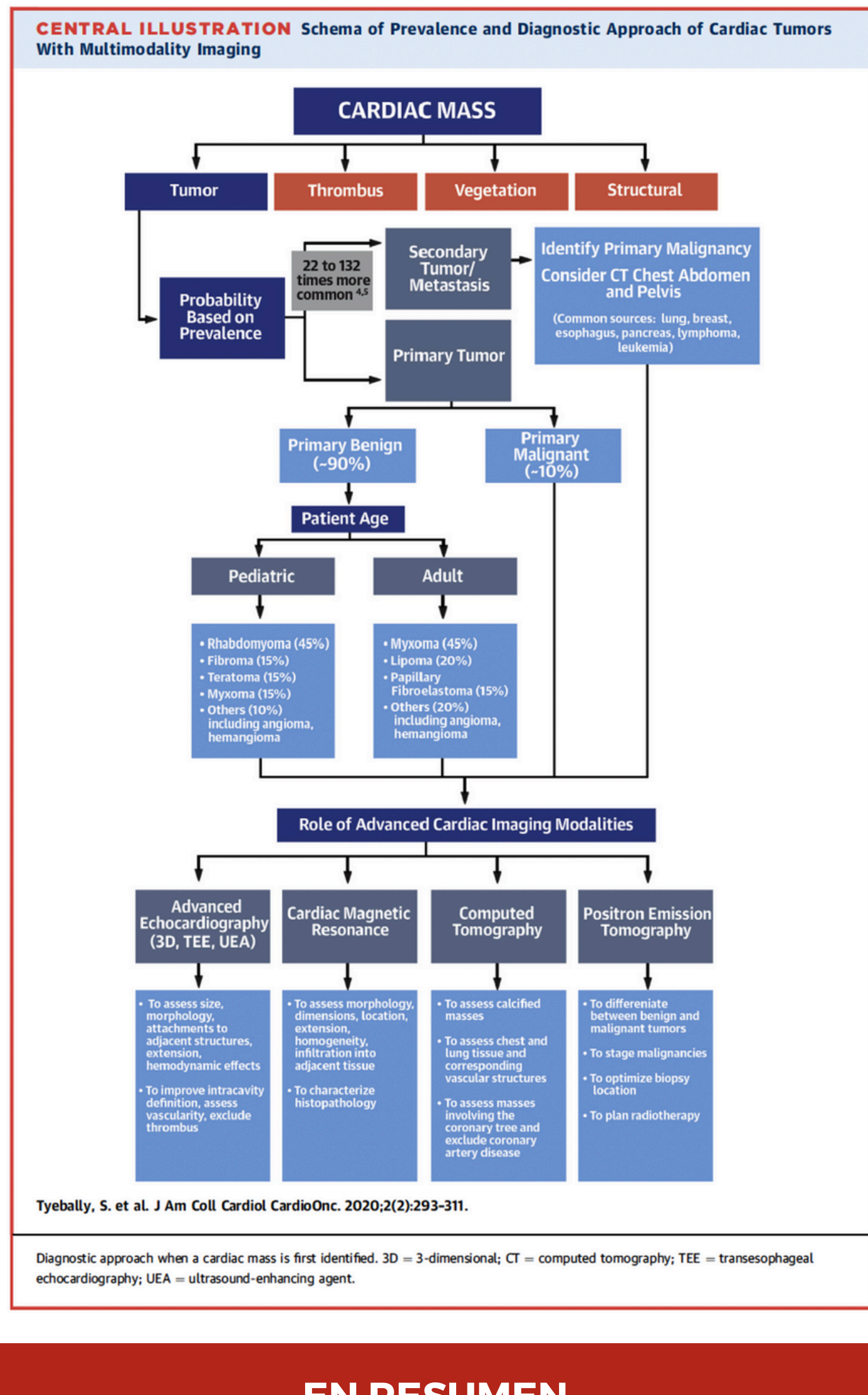
- Tumores benignos: Realce leve con gadolinio.
- Tumores malignos: Realce tardío intenso.
- Trombos: Sin realce.

PET-TC: DETECCIÓN DE TUMORES MALIGNOS

- Tumores malignos tienen alta captación de FDG.
- Trombos no captan FDG.



ALGORITMO DIAGNÓSTICO



EN RESUMEN

IMAGEN MULTIMODAL DE MASAS CARDIACAS

Modalidad	Trombo	Tumor Benigno	Tumor Maligno	Vegetación
ETT/ETE	Masa homogénea, no móvil	Pediculado, móvil, homogéneo	Invasivo, irregular	Adherida a válvula, irregular
TC	Baja atenuación	Masa bien definida	Infiltrativo, realce heterogéneo	Hipodenso, +/- absceso
RMC	No realce con gadolinio	Realce tardío leve	Realce tardío intenso	Hipointenso en T1, hiperintenso en T2
PET	Sin captación	Baja captación	Alta captación	Foco inflamatorio

COMPARTE ESTA INFORMACIÓN

WWW.SONECOM.ORG